

## hilzinger ROKA - TOP

Das Rollladen-Aufsatzkasten-System ROKA-TOP und das Raffstore-Aufsatzkasten-System ROKA-TOP-SHADOW sind Lösungen die bereits vormontiert mit dem neuen Fenster angeliefert werden. Das Fenster und der hochdämmende Kasten bilden so eine Einheit. Das Aufsatzkasten-System ROKA-TOP eignet sich für den Neubau und bei entsprechender Planung auch in der Sanierung.

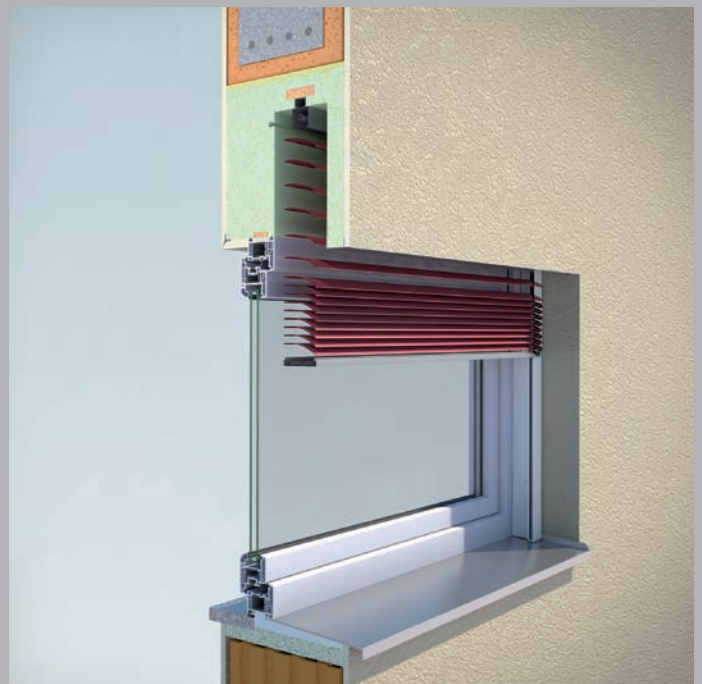
### ROKA - TOP

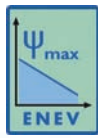
Rollladen - Aufsatzkasten - System



### ROKA - TOP - SHADOW

Raffstore - Aufsatzkasten - System



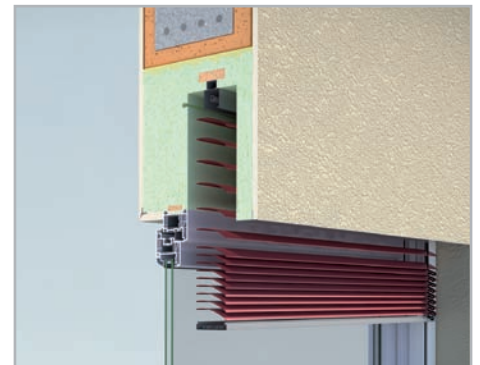
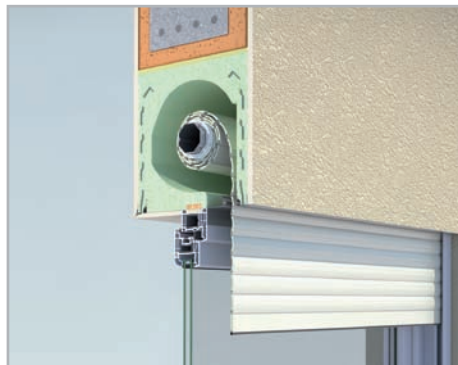


Das Aufsatzkasten-System ROKA-TOP wird mit dem neuen Fenster als Einheit montiert und in einem Arbeitsgang in die dafür ausgesparte Maueröffnung gesetzt. Damit wird er unsichtbar in alle Einbausituationen integriert.

ROKA-TOP bietet eine große Vielfalt an verschiedenen Kastengrößen für jede Einbau- und Wandsituation.

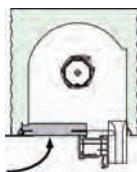
Die Wärmedämmeigenschaften von ROKA-TOP sind durchweg überzeugend. Der Kasten selbst besteht aus Polystyrol-Hartschaum und garantiert eine hohe Schall- und Wärmedämmung.

ROKA-TOP bietet Planungssicherheit, steht für Energiekosteneinsparung und erfüllt alle Anforderungen heutiger Normen und der neuen EnEV 2009.



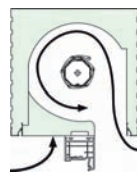
## ROKA-TOP

Revision raumseitig mit gedämmten Verschlussdeckel, Kunststoff weiß



## ROKA-TOP-RG\*

Revision außen  
 \* raumseitig geschlossen



## ROKA-TOP-SHADOW

Raffstore - Aufsatzkasten-System raumseitig geschlossen

- Rollladenbehang in Kunststoff oder Aluminium.

- Raumseitig **innen** wird gefliest, tapeziert, verputzt oder gestrichen.



- Antriebsvarianten:  
 Gurtantrieb  
 Kurbelantrieb  
 Motorantrieb

- Rollladenbehang in Kunststoff oder Aluminium.

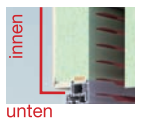
- Raumseitig **innen und unten** wird gefliest, tapeziert, verputzt oder gestrichen.



- Antriebsvarianten:  
 Gurtantrieb  
 Kurbelantrieb  
 Motorantrieb

- Raffstore in verschiedenen Varianten.

- Raumseitig **innen und unten** wird gefliest, tapeziert, verputzt oder gestrichen.



- Antriebsvarianten:  
 Motorantrieb